



osiedle **wiśniowe**

ETAP 2

BUDYNEK NR 4

Powierzchnia użytkowa: **119,38 m²**



5 BUDYNKÓW MIESZKALNYCH JEDNORODZINNYCH



TARAS

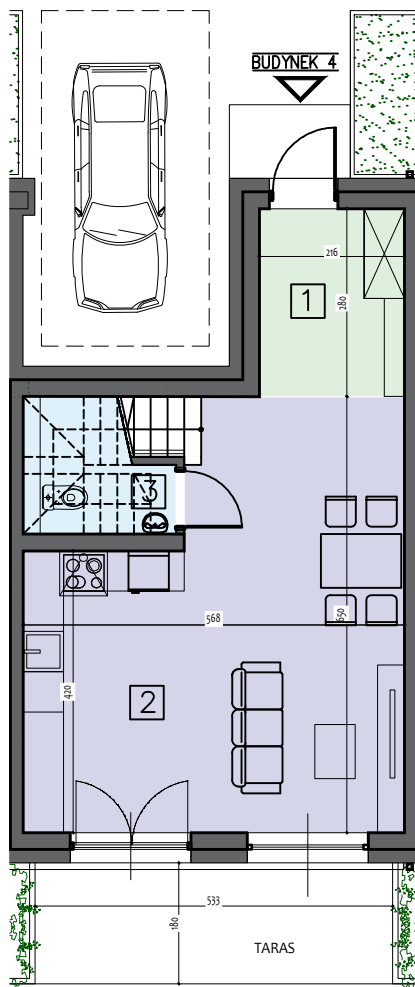
10.00 m²



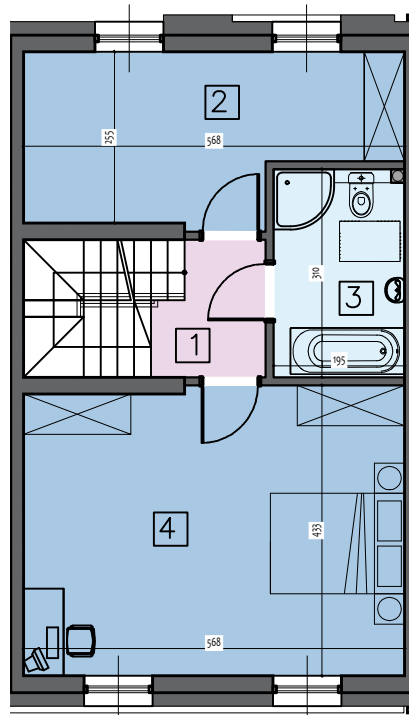
OGRÓD

26.00 m²

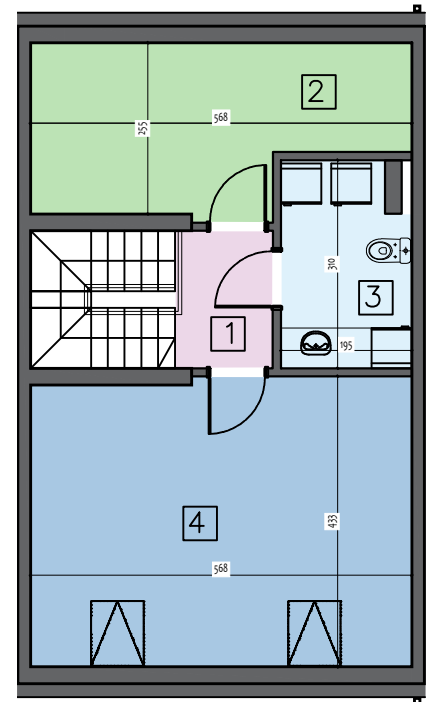
RZUT PARTERU



RZUT PIĘTRA



RZUT PODDASZA



PARTER: **38,48 m²**

1. hol	5.96 m ²
2. pokój dzienny z aneksem kuchennym	30.81 m ²
3. toaleta	1.71 m ²

PIĘTRO: **45,18 m²**

1. komunikacja	2.94 m ²
2. pokój	12.59 m ²
3. łazienka	5.80 m ²
4. sypialnia	23.85 m ²

PODDASZE: **35,72 m²**

1. komunikacja	2.92 m ²
2. garderoba	7.86 m ²
3. pralnia/kotłownia	5.60 m ²
4. pokój	19.34 m ²

KONTAKT : mail: biuro.osiedlewisniowe@gmail.com tel.: 661 906 740 www.osiedlewisniowe.com