



osiedle **wiśniowe**

ETAP 2

BUDYNEK NR 3

Powierzchnia użytkowa: **119,38 m²**



5 BUDYNKÓW MIESZKALNYCH JEDNORODZINNYCH



TARAS

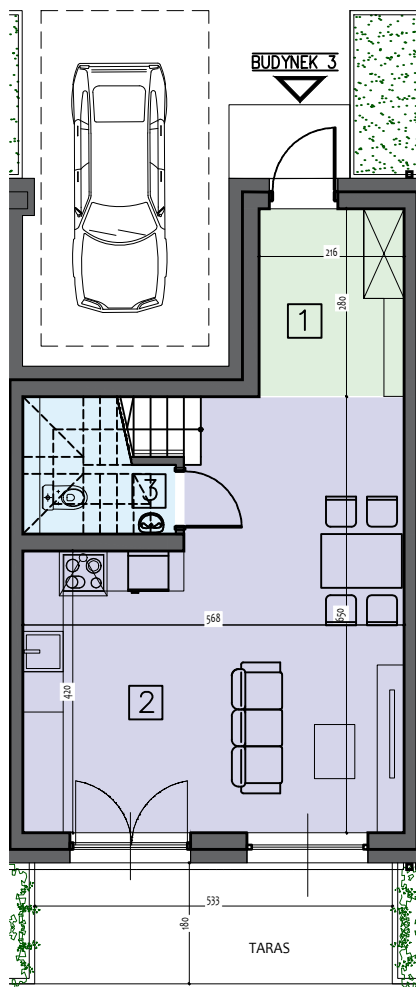
10.00 m²



OGRÓD

26.00 m²

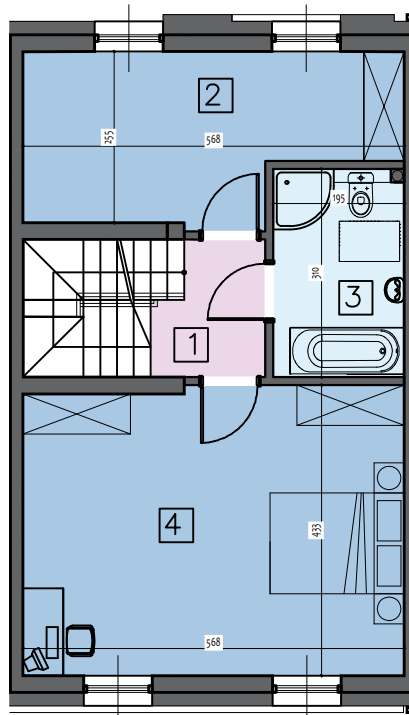
RZUT PARTERU



PARTER: 38,48 m²

1. hol	5.96 m ²
2. pokój dzienny z aneksem kuchennym	30.81 m ²
3. toaleta	1.71 m ²

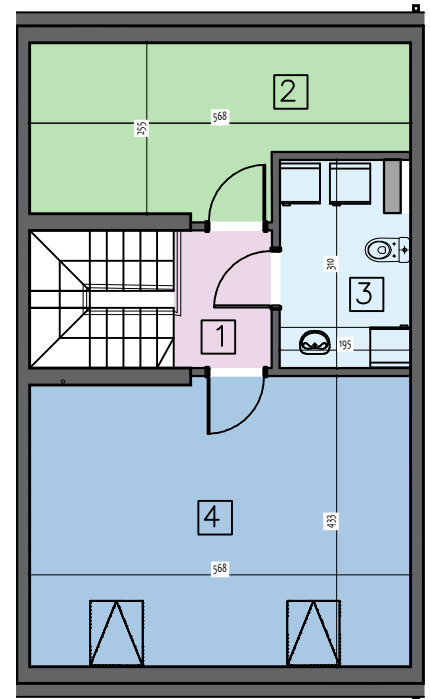
RZUT PIĘTRA



PIĘTRO: 45,18 m²

1. komunikacja	2.94 m ²
2. pokój	12.59 m ²
3. łazienka	5.80 m ²
4. sypialnia	23.85 m ²

RZUT PODDASZA



PODDASZE: 35,72 m²

1. komunikacja	2.92 m ²
2. garderoba	7.86 m ²
3. pralnia/kotłownia	5.60 m ²
4. pokój	19.34 m ²

KONTAKT : mail: biuro.osiedlewisniowe@gmail.com tel.: 661 906 740 www.osiedlewisniowe.com