

4 BUDYNKI MIESZKALNE JEDNORODZINNE



osiedle **wiśniowe**

BUDYNEK NR 4

Powierzchnia użytkowa: **94,42 m²**

+ powierzchnia do adaptacji: **53,48 m²**



TARAS

20.40 m²



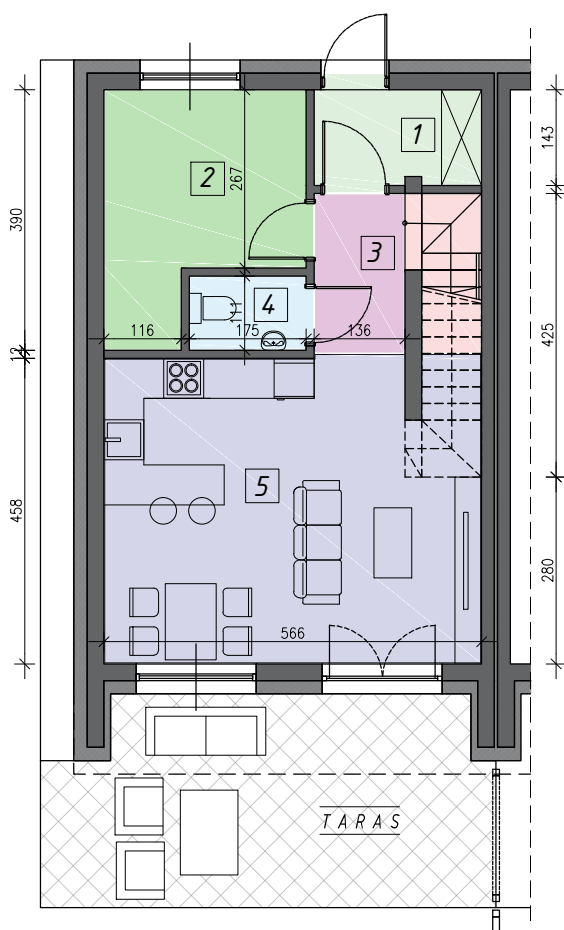
OGRÓD

86.00 m²



RZUT PARTERU

WEJŚCIE



PARTER: 45,68 m²

1. wiatrołap	3.44 m ²
2. gabinet	9.31 m ²
3. komunikacja	7.17 m ²
4. toaleta	1.86 m ²
5. pokój dzienny z aneksem kuchennym	23.91 m ²

PIĘTRO: 48,74 m²

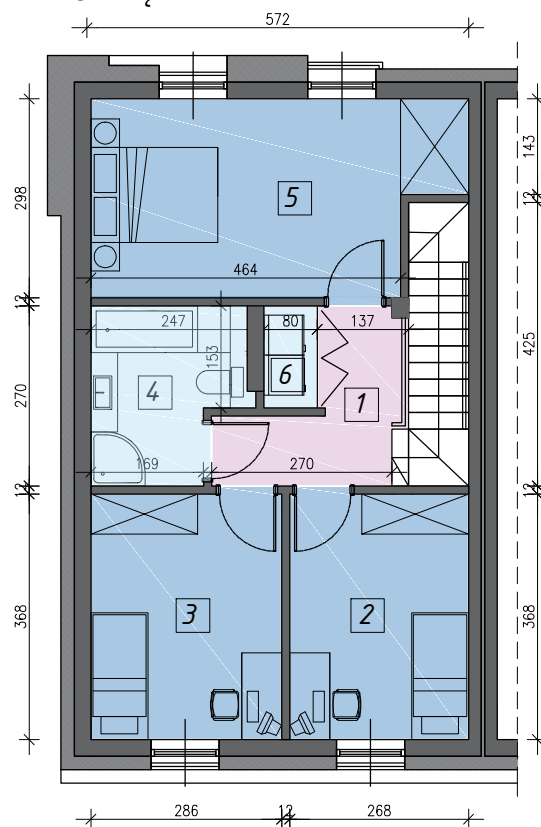
1. komunikacja	7.40 m ²
2. pokój	9.61 m ²
3. pokój	10.33 m ²
4. łazienka	5.22 m ²
5. sypialnia	15.03 m ²
6. pralnia	1.16 m ²

Powierzchnia nieużytkowa strychu możliwa do adaptacji:

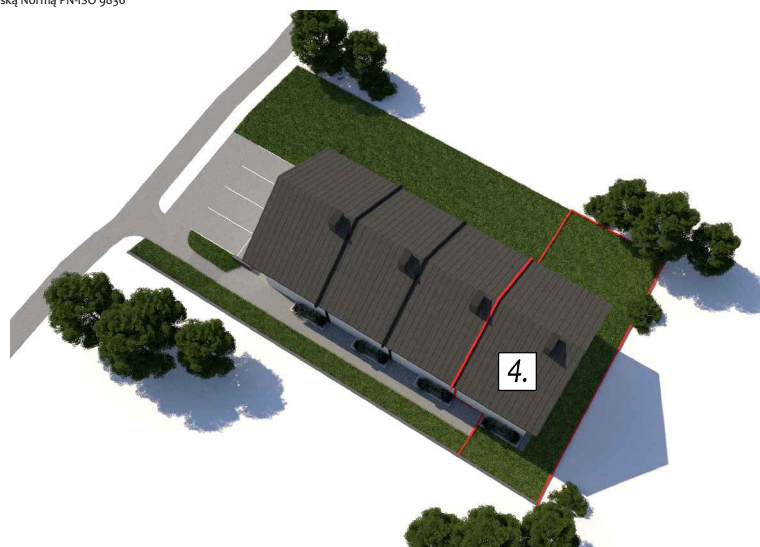
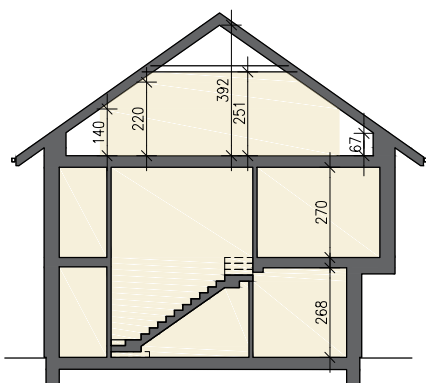
STRYCH: pow. netto (podłogi) 53,48 m²
pow. użytkowa 35,63 m²

UWAGA: powierzchnie podano w stanie wykonanym, zgodnie z Polską Normą PN-ISO 9836

RZUT PIĘTRA



SCHEMAT PRZEKROJU



KONTAKT : mail: biuro.osiedlewisniowe@gmail.com tel.: 661 906 740 www.osiedlewisniowe.com