

4 BUDYNKI MIESZKALNE JEDNORODZINNE



osiedle **wiśniowe**

BUDYNEK NR 3

Powierzchnia użytkowa: **95,27 m²**

+ powierzchnia do adaptacji: **54,05 m²**



TARAS

18.90 m²



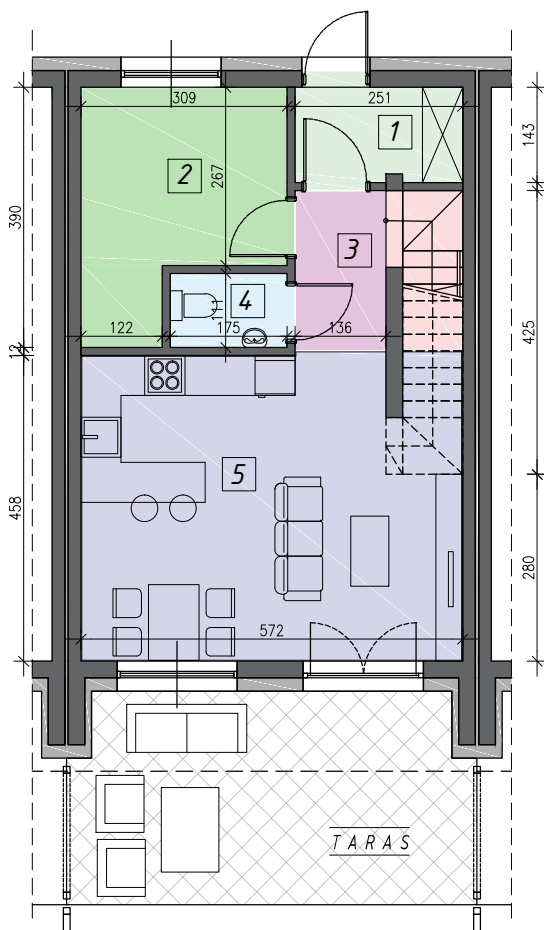
OGRÓD

19.00 m²



RZUT PARTERU

WEJŚCIE



PARTER: **46,18 m²**

1. wiatrołap	3.44 m ²
2. gabinet	9.54 m ²
3. komunikacja	7.17 m ²
4. toaleta	1.86 m ²
5. pokój dzienny z aneksem kuchennym	24.18 m ²

PIĘTRO: **49,09 m²**

1. komunikacja	7.56 m ²
2. pokój	9.61 m ²
3. pokój	10.33 m ²
4. łazienka	5.22 m ²
5. sypialnia	15.20 m ²
6. pralnia	1.16 m ²

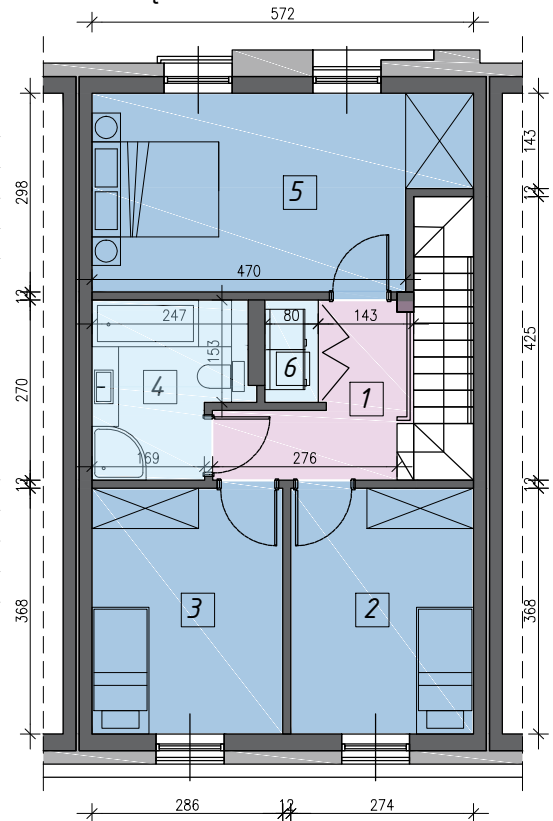
Powierzchnia nieużytkowa strychu możliwa do adaptacji:

STRYCH:

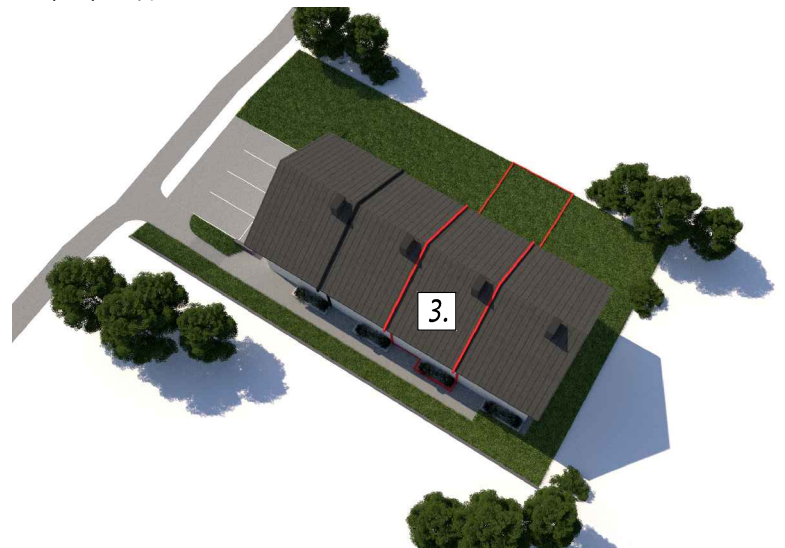
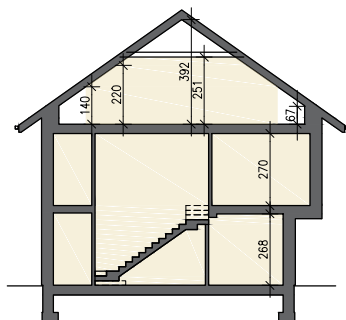
pow. netto (podłogi)	54,05 m ²
pow. użytkowa	36,01 m ²

UWAGA: powierzchnie podane w stanie wykończonym, zgodnie z Polską Normą PN-ISO 9836

RZUT PIĘTRA



SCHEMAT PRZEKROJU



KONTAKT : mail: biuro.osiedlewisniowe@gmail.com tel.: 661 906 740 www.osiedlewisniowe.com