

# 4 BUDYNKI MIESZKALNE JEDNORODZINNE



osiedle **wiśniowe**

## BUDYNEK NR 2

Powierzchnia użytkowa: **95,27 m<sup>2</sup>**

+ powierzchnia do adaptacji: **54,05 m<sup>2</sup>**



TARAS

**18.90 m<sup>2</sup>**

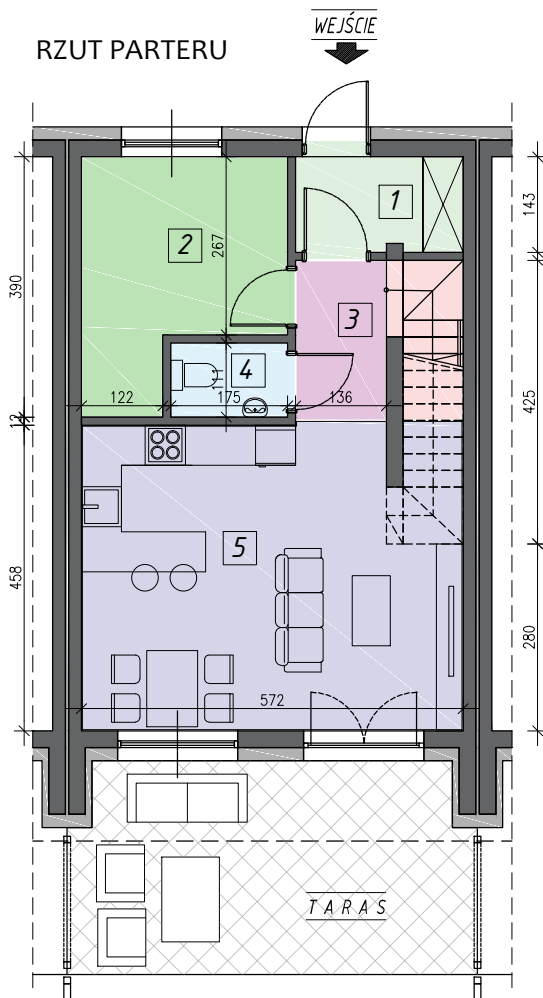


OGRÓD

**19.00 m<sup>2</sup>**



RZUT PARTERU



**PARTER:** **46,18 m<sup>2</sup>**

1. wiatrołap	3.44 m <sup>2</sup>
2. gabinet	9.54 m <sup>2</sup>
3. komunikacja	7.17 m <sup>2</sup>
4. toaleta	1.86 m <sup>2</sup>
5. pokój dzienny z aneksem kuchennym	24.18 m <sup>2</sup>

**PIĘTRO:** **49,09 m<sup>2</sup>**

1. komunikacja	7.56 m <sup>2</sup>
2. pokój	9.61 m <sup>2</sup>
3. pokój	10.33 m <sup>2</sup>
4. łazienka	5.22 m <sup>2</sup>
5. sypialnia	15.20 m <sup>2</sup>
6. pralnia	1.16 m <sup>2</sup>

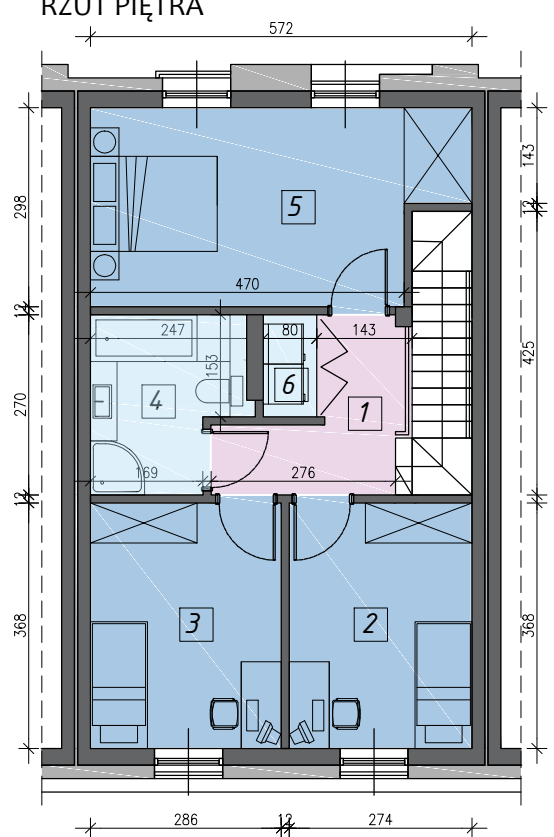
Powierzchnia nieużytkowa strychu możliwa do adaptacji:

**STRYCH:**

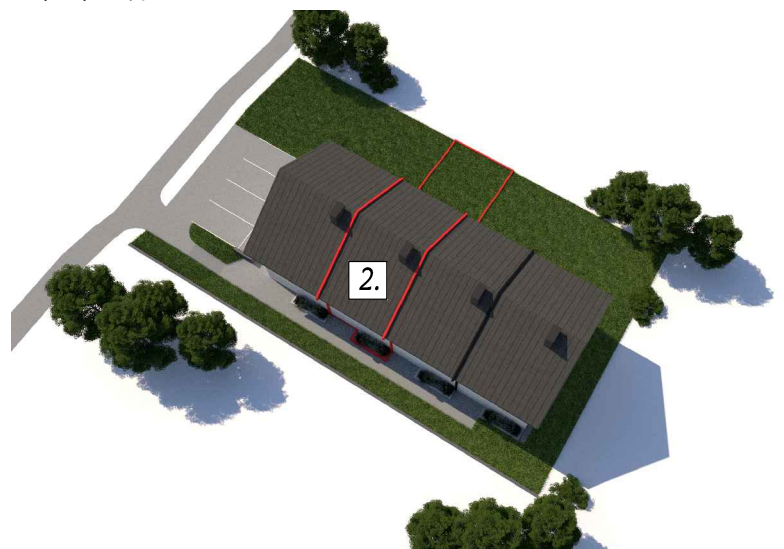
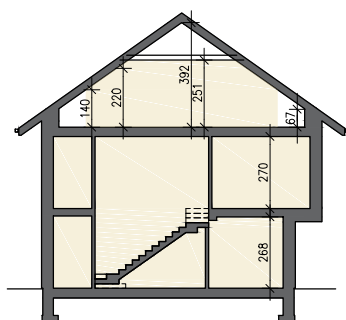
pow. netto (podłogi)	54,05 m <sup>2</sup>
pow. użytkowa	36,01 m <sup>2</sup>

UWAGA: powierzchnie podano w stanie wykończonym, zgodnie z Polską Normą PN-ISO 9836

RZUT PIĘTRA



SCHEMAT PRZEKROJU



KONTAKT : mail: [biuro.osiedlewisniowe@gmail.com](mailto:biuro.osiedlewisniowe@gmail.com) tel.: 661 906 740 [www.osiedlewisniowe.com](http://www.osiedlewisniowe.com)