



osiedle **wiśniowe**

## BUDYNEK NR 1

Powierzchnia użytkowa: **93,99 m<sup>2</sup>**

+ powierzchnia do adaptacji: **53,48 m<sup>2</sup>**



TARAS

**20.40 m<sup>2</sup>**

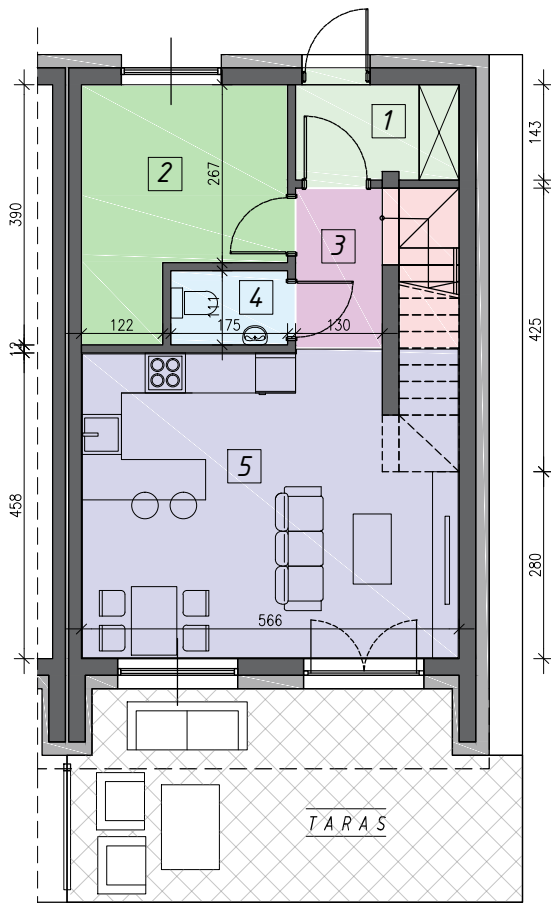


OGRÓD

**86.00 m<sup>2</sup>**



RZUT PARTERU



**PARTER:** **45,68 m<sup>2</sup>**

1. wiatrołap	3.35 m <sup>2</sup>
2. gabinet	9.54 m <sup>2</sup>
3. komunikacja	7.02 m <sup>2</sup>
4. toaleta	1.86 m <sup>2</sup>
5. pokój dzienny z aneksem kuchennym	23.91 m <sup>2</sup>

**PIĘTRO:** **48,31 m<sup>2</sup>**

1. komunikacja	7.40 m <sup>2</sup>
2. pokój	9.61 m <sup>2</sup>
3. pokój	10.33 m <sup>2</sup>
4. łazienka	5.22 m <sup>2</sup>
5. sypialnia	11.25 m <sup>2</sup>
6. pralnia	1.16 m <sup>2</sup>
7. garderoba	3.34 m <sup>2</sup>

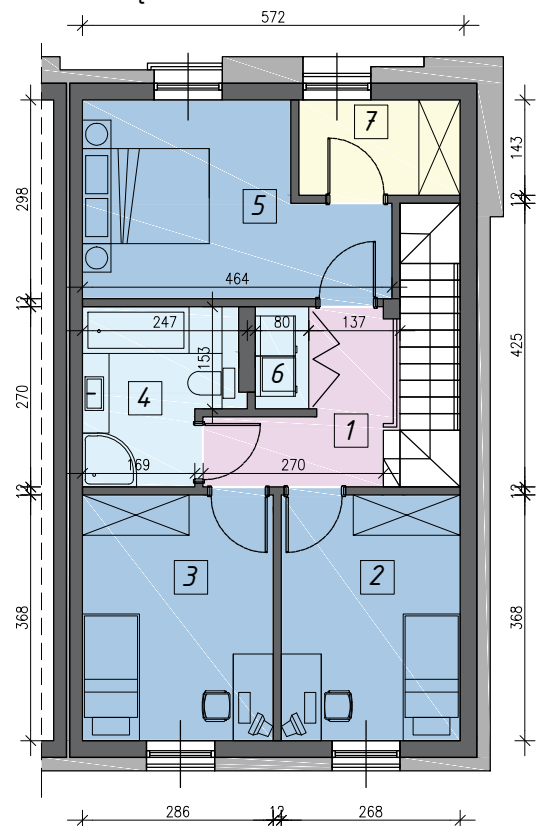
Powierzchnia nieużytkowa strychu możliwa do adaptacji:

**STRYCH:**

pow. netto (podłogi)	53,48 m <sup>2</sup>
pow. użytkowa	35,63 m <sup>2</sup>

UWAGA: powierzchnie podano w stanie wykonanym, zgodnie z Polską Normą PN-ISO 9836

RZUT PIĘTRA



SCHEMAT PRZEKROJU

